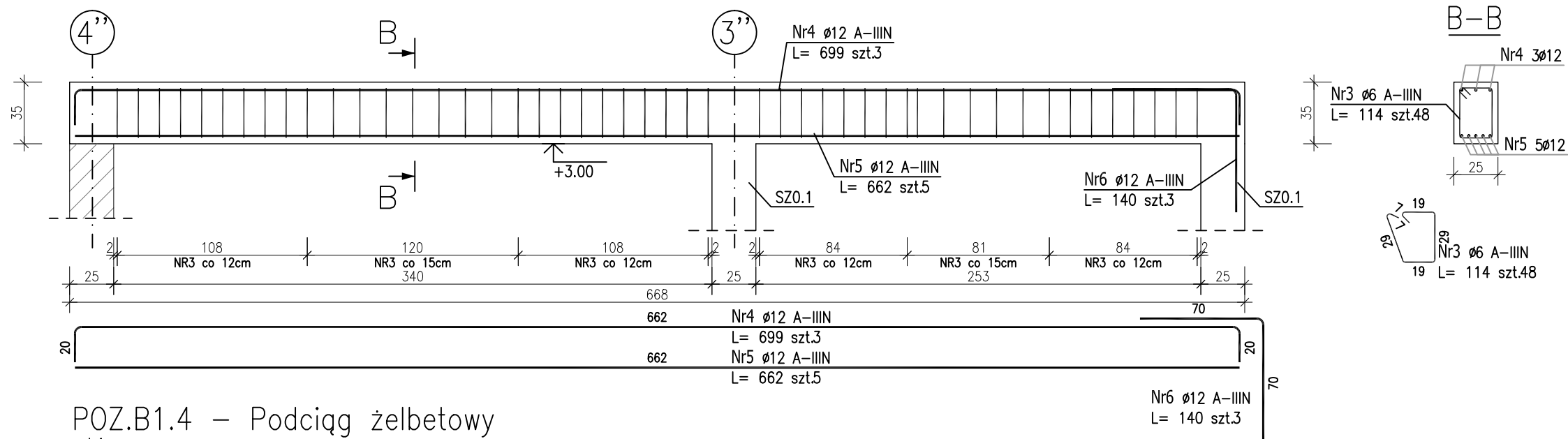
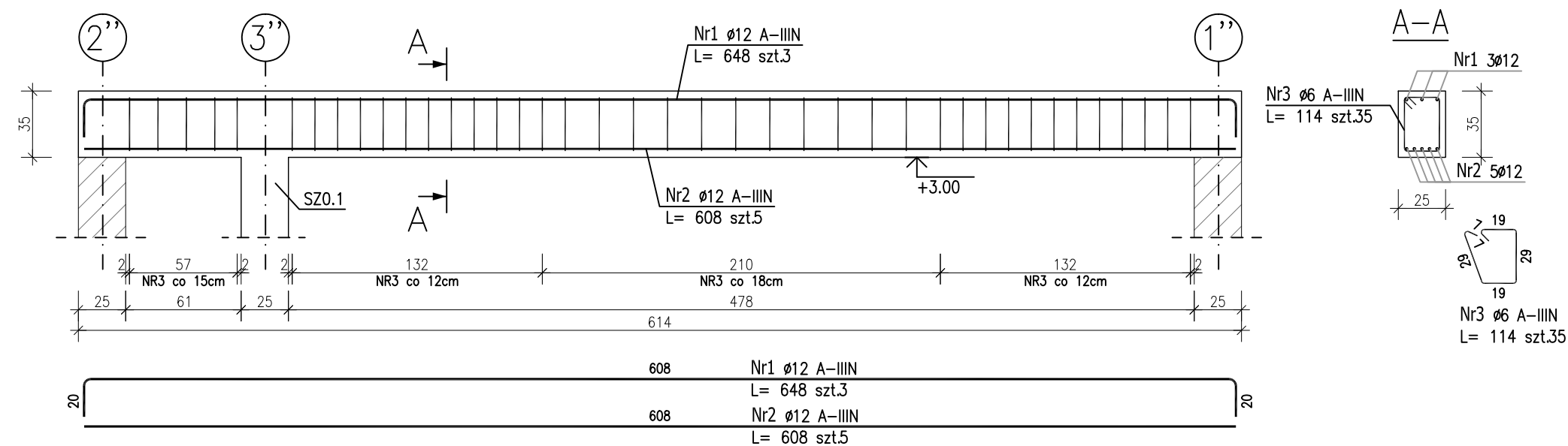


POZ.B1.3 – Podciąg żelbetowy  
szt.1



POZ.B1.4 – Podciąg żelbetowy  
szt.1



ZESTAWIENIE STALI ZBROJENIOWEJ

POZ.	NR PRĘTA	ø [mm]	DŁUGOŚĆ [m]	ILOŚĆ			DŁ. ŁĄCZNA [m]	
				PRĘTÓW	x POZ.	RAZEM	A—III	
							ø6	ø12
Poz. B1.3 — Podciąg żelbetowy — 1 szt.								
B1.3	3	6	1.140	48	1	48	54.72	
	4	12	6.990	3	1	3		20.97
	5	12	6.620	5	1	5		33.10
	6	12	1.400	3	1	3		4.20
Poz. B1.4 — Podciąg żelbetowy — 1 szt.								
B1.4	1	12	6.480	3	1	3		19.44
	2	12	6.080	5	1	5		30.40
	3	6	1.140	35	1	35	39.90	
DŁUGOŚĆ RAZEM [m]							94.62	108.11
MASA JEDNOSTKOWA [kg/m]							0.222	0.888
MASA [kg]							21.01	96.00
MASA CAŁKOWITA [kg]							117.01	

- 1) Opis kształtu pręta: PN-EN ISO 3766 metoda B (osiowo)  
2) Opis długości haka: gabarytowy  
3) Długość pręta L: suma wymiarów osiowych

Uwaga:

Beton C25/30

dg < 16mm

Stal zbrojeniowa AIIIIN (RB500W)

Otulina 3cm.

Wymiary prętów w osiach.

W zestawieniu stali nie uwzględniono dodatku na materiały odpadowe.

Rysunek rozpatrywać łącznie z projektami branżowymi i rysunkami gabarytowymi.

Zachować ciągłość zbrojenia na długości prętów:

- zakłady min.60cm – dla Ø12
- zakłady min.75cm – dla Ø16
- zakłady min.100cm – dla Ø20

PROJEKT WYKONAWCZY		
Piotr Dominiczak & Mariusz Szczuraszek PRACOWNIA ARCHITEKTONICZNA		data: listopad 2016r.
KRYTA PŁYWALNIA W KĘPNIE ul. WALKI MŁODYCH, 63-600 KĘPNO dz. nr. 941/8, 941/9, 942/5, 942/6, 943/2, 944/2, 1518/2, 1519/1, 941/11, 941/12, 942/7, 942/8, 943/3, 944/3, 1521/11 jedn. ewid. 300803_4 Kępno, obręb 0001 miasto Kępno		rys. nr KŁ.5.4
ŁĄCZNIK I BUDYNEK HOTELOWY PODCIĄG ŻELBETOWY B1.3;B1.4		skala 1:30
BRANŻA	KONSTRUKCJA	
PROJEKTANT KONSTRUKCJI	mgr inż. Ilona Cybel upr. budowlane do proj. bez ograniczeń w specjalności konstrukcyjnej WKP/0273/PWOK/13	
OPRACOWANIE	mgr inż. Patrycja Gilewicz	
OPRACOWANIE	mgr inż. Krzysztof Dreżewski	