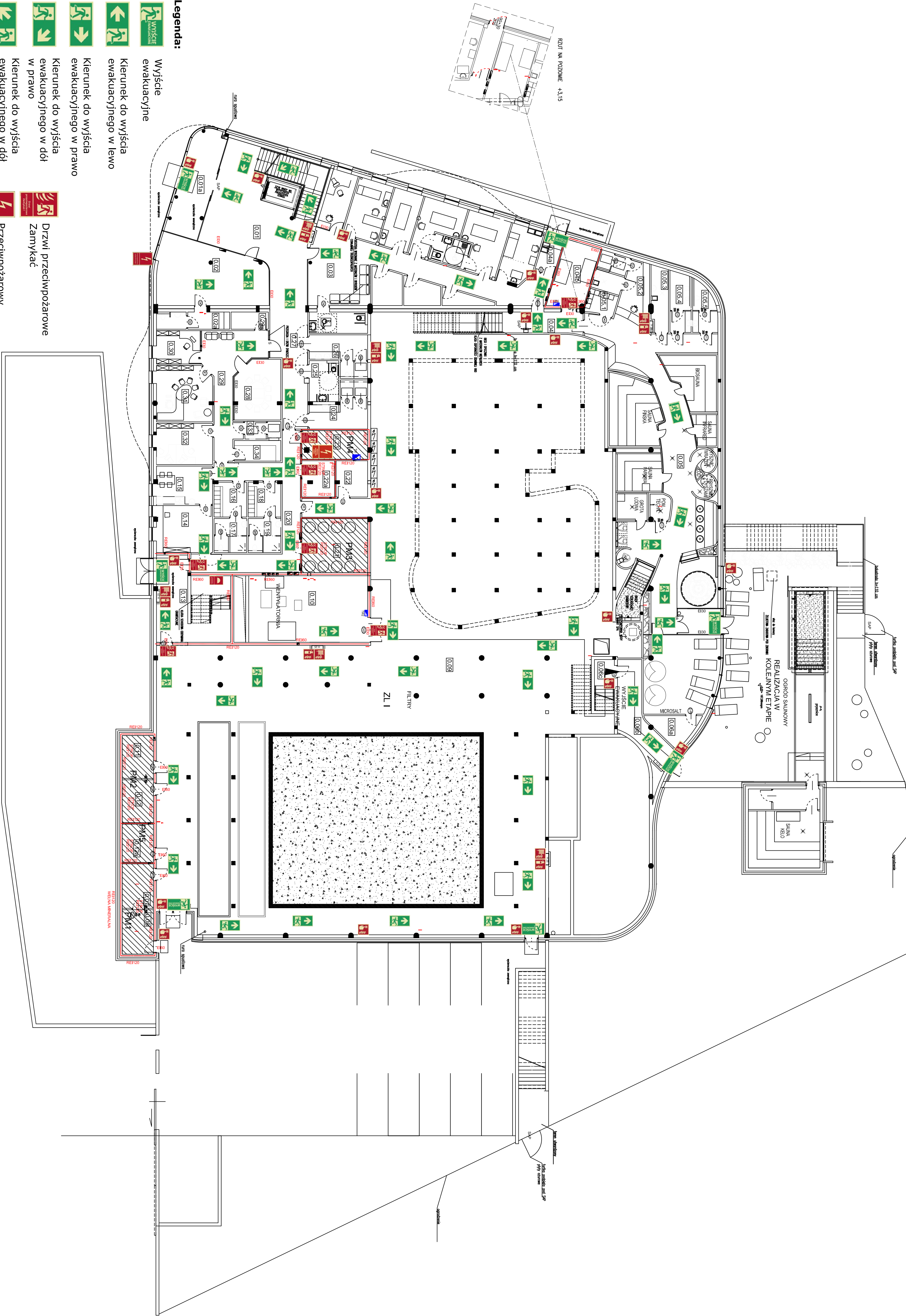


Plan Ewakuacyjny  
Kryta Pływalnia Kępno  
ul. Walki Młodych  
63-600 Kępno

Rzut Parteru




- Legenda:**
- Włazie ewakuacyjne
  - Kierunek do wyjścia ewakuacyjnego w prawo
  - Kierunek do wyjścia ewakuacyjnego w lewo
  - Kierunek do wyjścia ewakuacyjnego w dół
  - Kierunek do wyjścia ewakuacyjnego w górę
  - Gaśnica
  - Hydrant wewnętrzny
  - Alarm pożarowy ROP
  - Uruchamianie klapy dymowych

**Kategoria zagrożenia ludzi: ZL I**  
**Ilość osób przebywająca na parterze: do 50 osób**  
**Wysokość budynku: 11,97 m (Budynek niski "N")**  
**Odległość od sąsiednich budynków ponad 30 m**  
**Powierzchnia parteru: 1857,69m<sup>2</sup>**

- Podział obiektu na strefy pożarowe:**
- strefa pożarowa nr 1 - (PM) - obejmująca pomieszczenia chemii basenowej (nr 0.07 i 0.08) zlokalizowane na poziomie przyziemiu o powierzchni 12,72 m<sup>2</sup>.
  - strefa pożarowa nr 2 - (PM) - obejmująca pomieszczenia chemii basenowej (nr 0.11 i 0.12) zlokalizowane na poziomie przyziemiu o powierzchni 13,26 m<sup>2</sup>.
  - strefa pożarowa nr 3 - (PM) - obejmująca rozdzielnię elektryczną (nr 0.21) zlokalizowaną na poziomie przyziemiu o powierzchni 22,91 m<sup>2</sup>.
  - strefa pożarowa nr 4 - (PM) - obejmująca rozdzielnię elektryczną (nr 0.23) zlokalizowaną na poziomie przyziemiu o powierzchni 12,29 m<sup>2</sup>.
  - strefa pożarowa nr 5 - (PM) - obejmująca pom. techniczne hydroforu (obok pom. nr 0.07) zlokalizowane na poziomie przyziemiu o powierzchni 7,36 m<sup>2</sup>.
  - strefa pożarowa nr 6 - (ZL I) - pozostała przestrzeń budynku obejmująca poziom przyziemia (m.in. przestrzeń podbasenia, wentylatorownia, przestrzeń saunowa z zapleczem, przestrzeń komercyjną, przestrzeń administracyjną), poziom I piętra (m.in. hala basenowa rekreacyjna i dziecięca, hala basenowa sportowa, zaplecze szatniowe basenów, natryski itp., przestrzeń barowa, taras zewnętrzny) i poziom II piętra (m.in. trybuna hali basenowej sportowej, zaplecze higieniczno-sanitarne, pomieszczenia komentatorów, wentylatorownia) o powierzchni 4481,54 m<sup>2</sup>.

nr pom.	nazwa pomieszczenia	powierzchnia neto [m <sup>2</sup> ]
0.01	HALL GŁÓWNY	84,18
0.01a	WIATROŁAP	23,64
0.02	PRZESTRZEŃ KOMERCYJNA	42,29
0.02a	ZAPLECZE	8,1
0.03	PRZESTRZEŃ KOMERCYJNA	165,59
0.04	KOMUNIKACJA	13,77
0.04a	KOMUNIKACJA TECHNICZNA	5,49
0.05	WENTYLATORNIA 1	14,91
0.05a	STEFIA SAUNOWA	232,23
0.05.1	SZATNIA SPA	4,14
0.05.2	POM. OBSŁUGI SPA	17,94
0.05.3	POM. PORZĄDK. SPA	6,9
0.05.4	WC MĘSKIE SPA	8,93
0.05.5	WC DAMSKIE SPA	6,99
0.06	KOMUNIKACJA	28,66
0.06a	POM. TECH. TECHNI	8,56
0.06b	KOMUNIKACJA	17,21
0.06c	KŁ. SCHODOWA	4,02
0.07	CHEMIA BASENOWA	8,92
0.08	CHEMIA BASENOWA	8,91
0.09	PODBASZENIE	636,56
0.10	WENTYLATORNIA 2	51,13
0.11	CHEMIA BASENOWA	8,6
0.12	CHEMIA BASENOWA	8,6
0.12a	POM. HYDROFORNI	7,67
0.13	KOMUNIKACJA	43,2
0.14	POMIESZCZENIE TECHNIKA	11,85
0.15	POMIESZCZENIE SOCIALNE	9,21
0.16	SZATNIA PRACOWNICZA	7,36
0.17	WC PRACOWNICZE MĘSKIE	6,88
0.18	SZATNIA PRACOWNICZA	7,34
0.18a	DANSKA	7,34
0.19	WC PRACOWNICZE DAMSKIE	7,17
0.20	KOMUNIKACJA	35,46
0.20a	KOMUNIKACJA	8,9
0.21	WĘZEŁ Ciepły	22,91
0.22	MAGAZYN	7,39
0.22a	SPRĘGOWANNA	12,29
0.23	ROZDZIELNIA ELEKTRYCZNA	12,42
0.24	WC DAMSKIE	12,42
0.25	WC MĘSKIE	8,92
0.26	WC MĘSKIE	12,79
0.27	PODŁOGIENIE	23,03
0.28	PODŁOGIENIE	11,12
0.29	KOMUNIKACJA	21,23
0.30	ARCHIWUM	4,33
0.30a	SEKRETARIAT	9,38
0.31	POKOJ DIREKTORA	18,97
0.32	POKOJ BIUROWY	14,96
0.33	WC PRACOWNICOW	3,35
0.34	MAGAZYN/ARCHIWUM	6,35
0.35	HALL	86,7
<b>RAZEM</b>		<b>1857,69</b>

<b>PROJEKT WYKONAWCZY</b>		
 <b>Piotr Dąbrowski &amp; Marcin Szczepanek</b> PROJEKTOWA ARCHITEKTURA	<b>DATA</b> czerwiec 2016r.	<b>TYTUŁ</b> nr
<b>KRYTA PŁYWALNIA W KĘPNIE</b>		
ul. WALKI MŁODYCH 63-600 KĘPNO dz. nr 94/18 94/19 94/25 94/26 94/32 94/42 1518/2 1519/1 94/17/1 94/17/2 94/27 94/28 94/33 94/43 1521/11 jedn. ewid. 3008/5 4 Kępno, obręb 0001 miasto Kępno		<b>2</b>
<b>BRANŻA</b>	<b>INSTRUKCJA BEZPIECZEŃSTWA POŻAROWEGO</b>	<b>SKALA</b>
<b>PROJEKTANT</b>	<b>mgr inż. Jacek Chwilkowski</b>	
<b>IPB</b>		