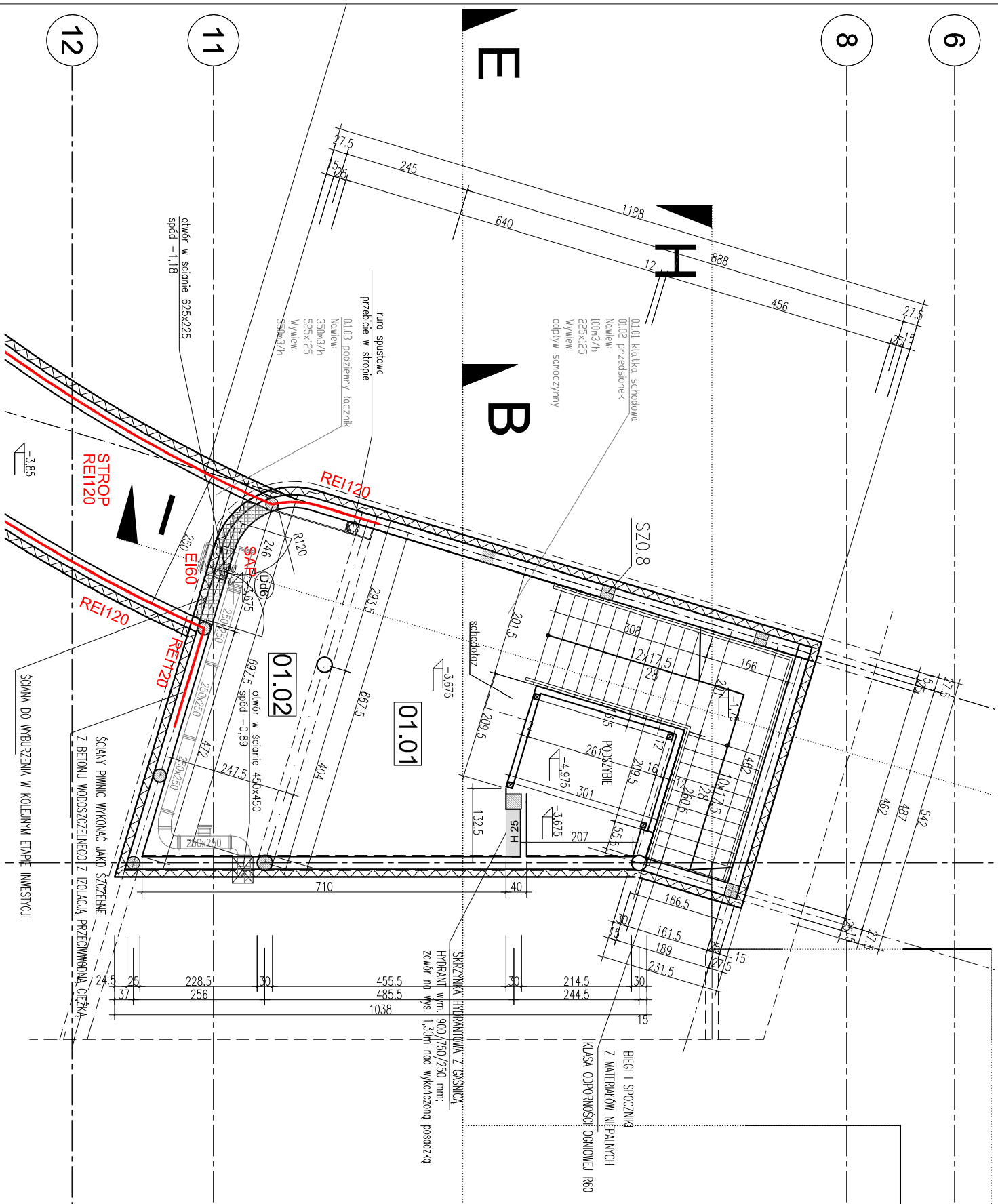


## UWAGA

1. Otwory w posadzce płyty wykonać po weryfikacji wymiarów urządzeń wpuszczanych zgodnie z wytycznymi producenta (jaccusi, brodzik dla dzieci, technologia-sifonowanie)
2. Ze względu na czystość rysunki nie zawierają pozycji konstrukcyjnych oraz elementów wyposażenia instalacji/tego (złączek, brzd, wpustów, itp.). W czasie wykonywania elementów architektoniczno - konstrukcyjnych należy wykorzystywać projekty branżowe (PW)
3. Rysunki architektoniczne rozpatrywać z rysunkami wszystkich branż. W razie niezgodności poinformować Projektanta w trybie nadzoru autorskiego.
4. Nadproża okienne i drzwiowe weryfikować z rysunkami zestawienia stolarki (odstępne opracowanie - PW), światło ościeżnicy wg wytycznych dostawcy, wybranego systemu.
5. Wszyskie bruzdy, przebiegi i otwory wykonać zgodnie z wytycznymi projektów branżowych, w razie kolizji poinformować Projektanta w trybie nadzoru autorskiego.
6. Wszyskie brodziki pod natryskami wykonać jako obniżone, wyłożone płytkami ceramicznymi z systemową kształtką.
7.  $\pm 0,00 = 168,00$  m.n.p.m.



nazwa pomieszczenia	powierzchnia netto [m <sup>2</sup> ]
KIATKA SCHODOWA	23,87
PRZEDSIONEK	17,14

PROJEKT WYKONAWCZY	
Piotr Dominiczak & Marcin Szczurczak PROJEKOWA ARCHITEKTURA	
KRYTA PIŁYALNIA W KĘPNIE ul. WALKI M. ODCH. 63-600 KĘPNO dz. nr. 94/8, 94/19, 94/25, 94/26, 94/42, 94/44, 15/18/2, 15/19/1, 94/1/11, 94/1/12, 94/2/7, 94/2/8, 94/3/3, 94/4/3, 152/1/1 jedn. ewid. 30080/3_4 kęпно, obręb 0001 miasło kęпно	
RZUT PIWNICY	
BRANŻA	ARCHITEKTURA
PROJEKTANT	mgr inż. arch. Piotr Dominiczak UAN-7342-96/92 mgr inż. arch. Marcin Szczurczak Nr ewid. 9/99/DUW
4A	
skala 1:100	
data: styczeń 2016r.	
rys. nr.	