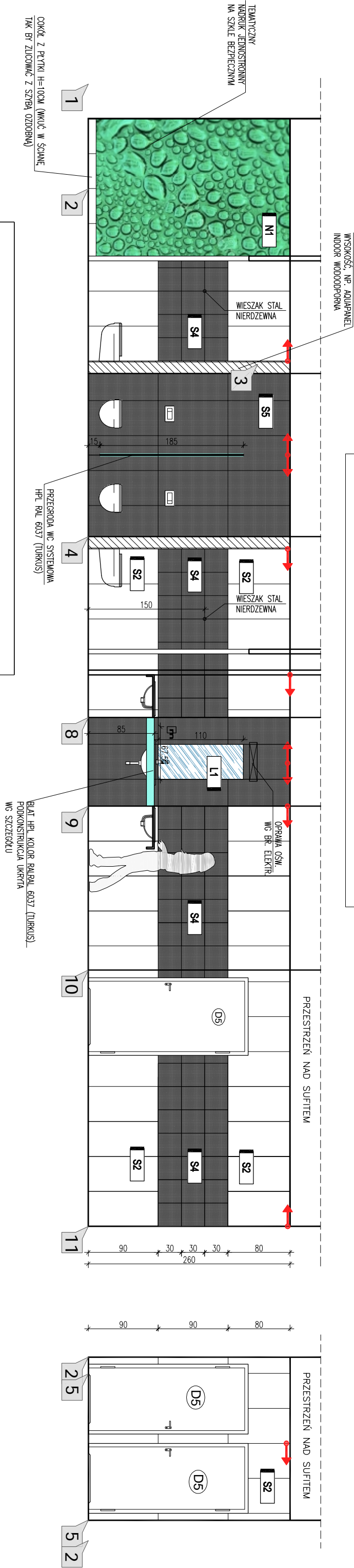
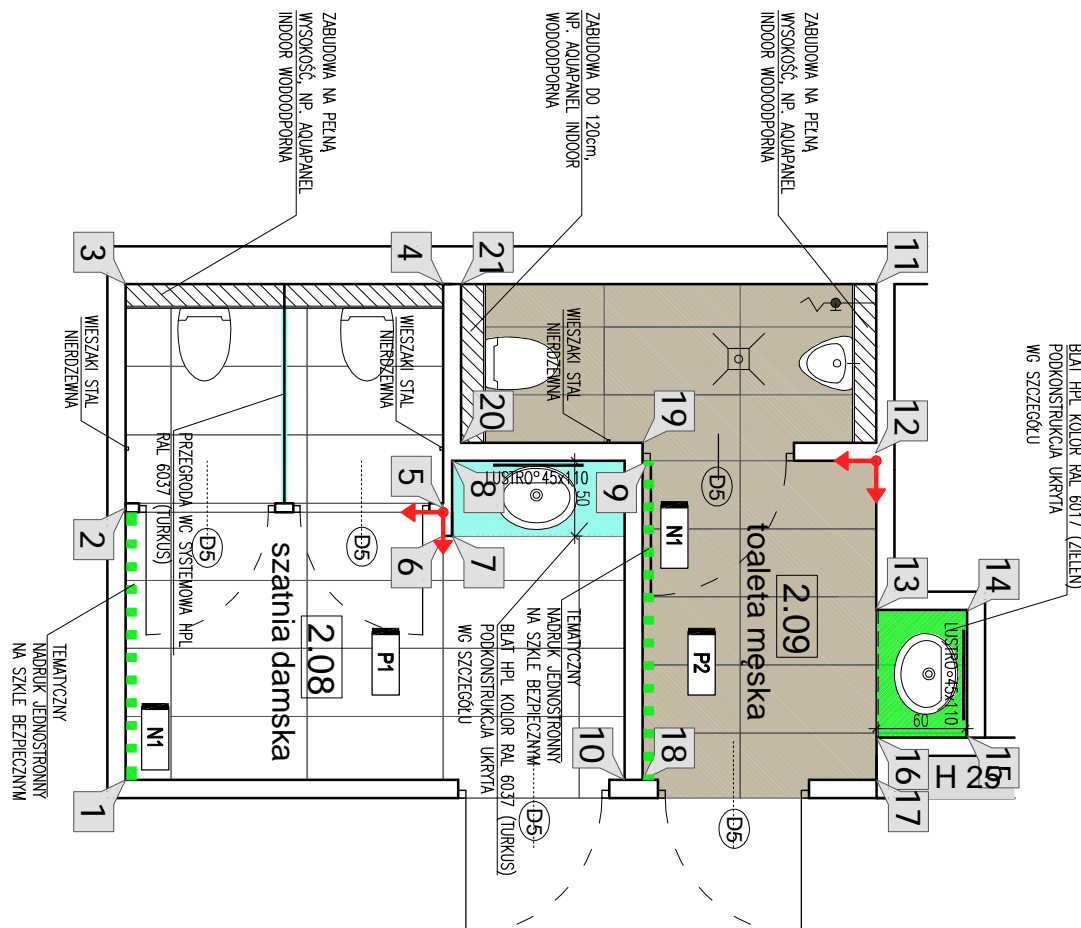
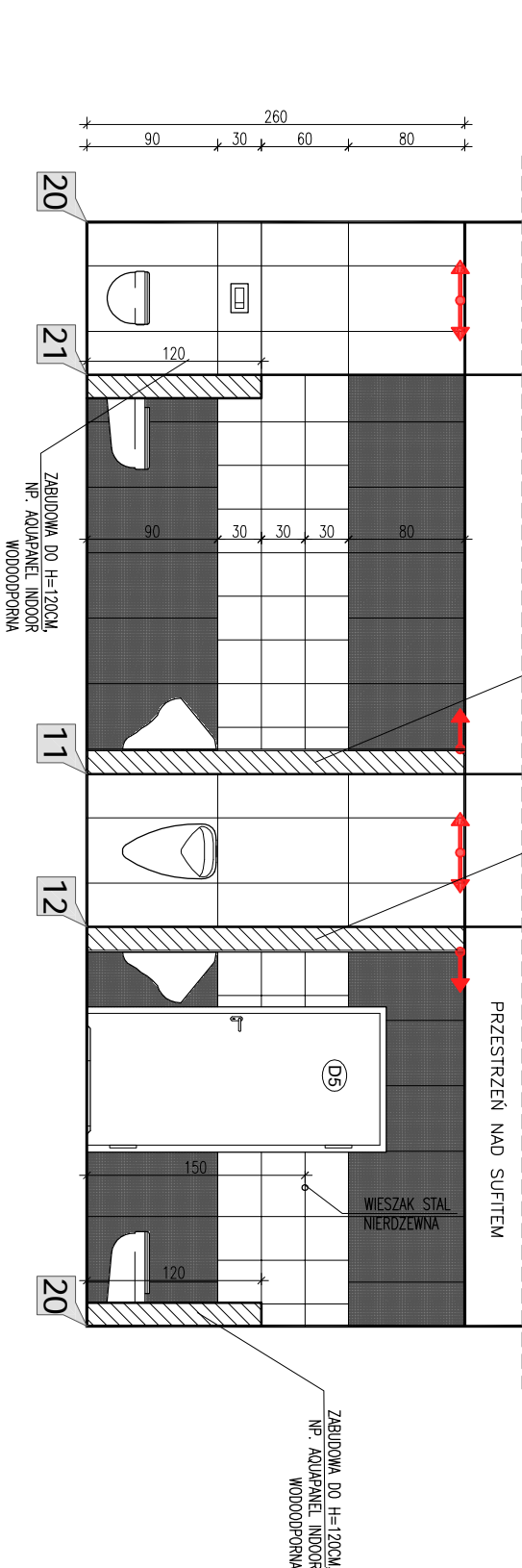
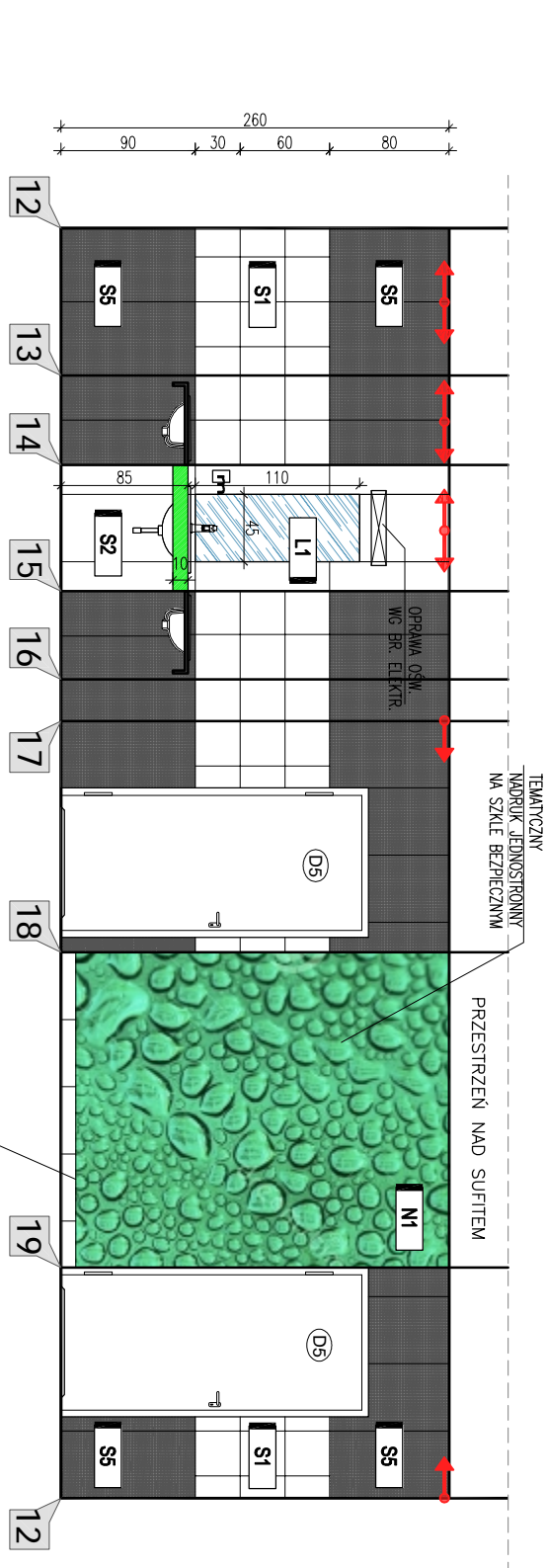


WC DAMSKI POM. 2.08



WC MĘSKI POM. 2.09



PLYTKI PODŁOGOWE:

- P1 ATLAS CONCORDE BRAVE KOLOR: GRYSUM MATT 45x90 CM
- P2 ATLAS CONCORDE BRAVE KOLOR: GREY MATT 45x90 CM

PLYTKI ŚCIENNE:

- S1 ATLAS CONCORDE BRAVE WALL KOLOR: GRYSUM MATT 30x60 CM
- S2 ATLAS CONCORDE BRAVE WALL KOLOR: GRYSUM MATT 45x90 CM
- S4 ATLAS CONCORDE BRAVE WALL KOLOR: GREY MATT 30x60 CM
- S6 ATLAS CONCORDE BRAVE WALL KOLOR: GREY MATT 45x90 CM

INNE:

DOZOWNIK MYDŁA

- L1 LUSTRO WKLEJANE W PŁYTKI LUB NAKLEJANE
- L2 LUSTRO Z REGULOWANYM KĄTEM NACHYLENIA
- M1 GRAFIKA: TURLIOISE FRESH ABSTRACT WATER DROPS BACKGROUND #9382526 ZABEZPIECZONA SZYBĄ PRZED WYKONANIEM NADRUKÓW NA SZYBIE NALEŻY PRZYGOTOWAĆ ICH PROJEKT Z ZACHOWANIEM CIĄGŁOŚCI WZORU I PRZEDSTAWIĆ DO AKCEPTACJI PROJEKTANTA

UWAGI

- W czasie wykonywania elementów architektury wnętrza należy wykorzystywać wszystkie projekty części wykonawczej opracowania
- W pomieszczeniach basenu oraz we wszystkich innych mokrych stosować płytki w klasie B
- W miejscach szczególnie zagrożonych poślizgnięciem się stosować płytki w klasie C (jak na rysunku)
- Elementy wyposażenia sanitarnego typu dozowniki mydła, uchwyty, na papier, wieszaki wg opisu technicznego
- Wszystkie połączenia płytek w narożnikach przez szlifowanie do zaokrąglenia w "tłowiecniak" lub innego wyklikowego kąta

PROJEKT WYKONAWCZY

Piotr Dominiczak & Mariusz Szczuraszek
PRACOWNIA ARCHITEKTONICZNA

KRYTA PŁYWALNIA W KÉPNO
ul. WALKI MŁODYCH, 63-600 KÉPNO
dz. nr. 94/18, 94/19, 94/25, 94/26, 94/32, 94/42, 1518/2, 1519/1,
94/1/11, 94/1/12, 94/2/7, 94/2/8, 94/3/3, 94/4/3, 1521/1/1
jedn. ewid. 300803_4 Képnó, obręb 0001 miasto Képnó

TOALETY OGÓLNOODSTĘPNE WIDOWNIA
POM. NR 2.08, 2.09

BRANŻA PROJEKT WNEŹRZ

PROJEKTANT ARCHITEKTURY mgr inż. arch. Piotr Dominiczak

mgr inż. arch. Mariusz Szczuraszek
Nr ewid. 9/99/DUW

skala 1:50

AW10

rys. nr

data: LISTOPAD 2016r.

Plan