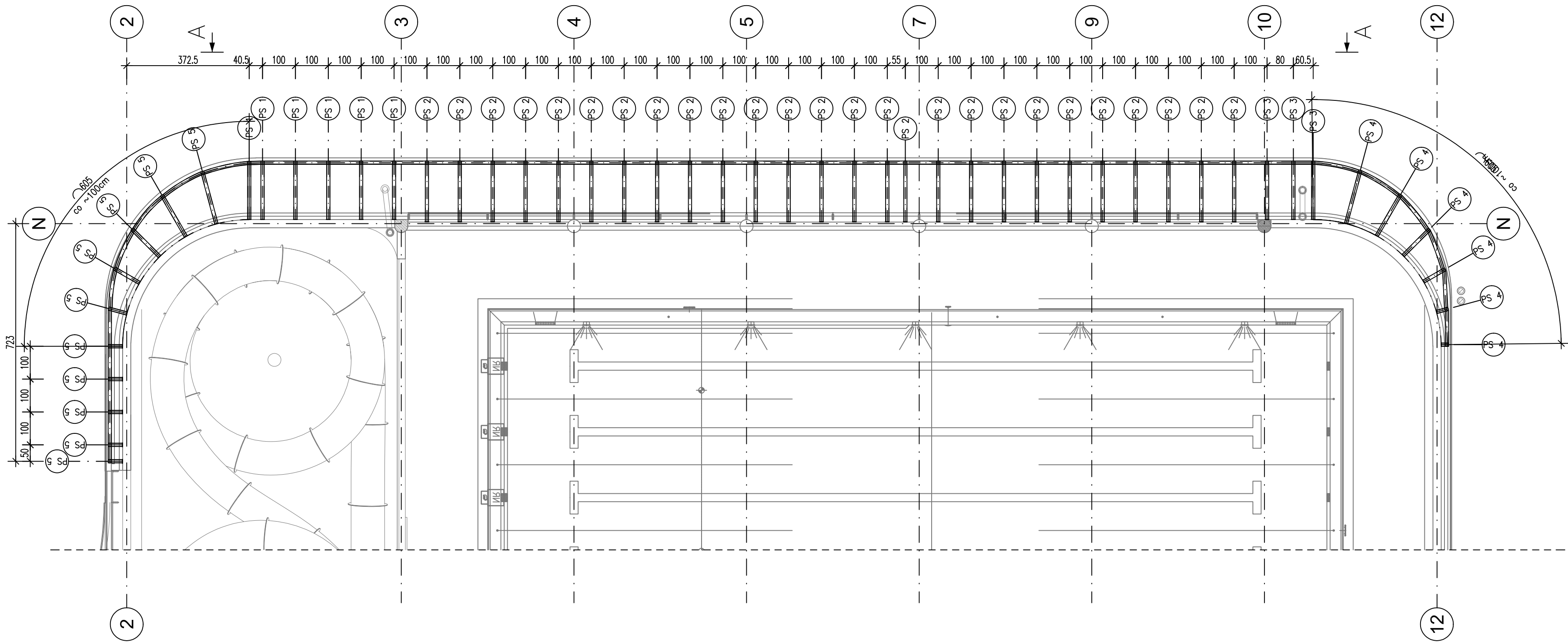
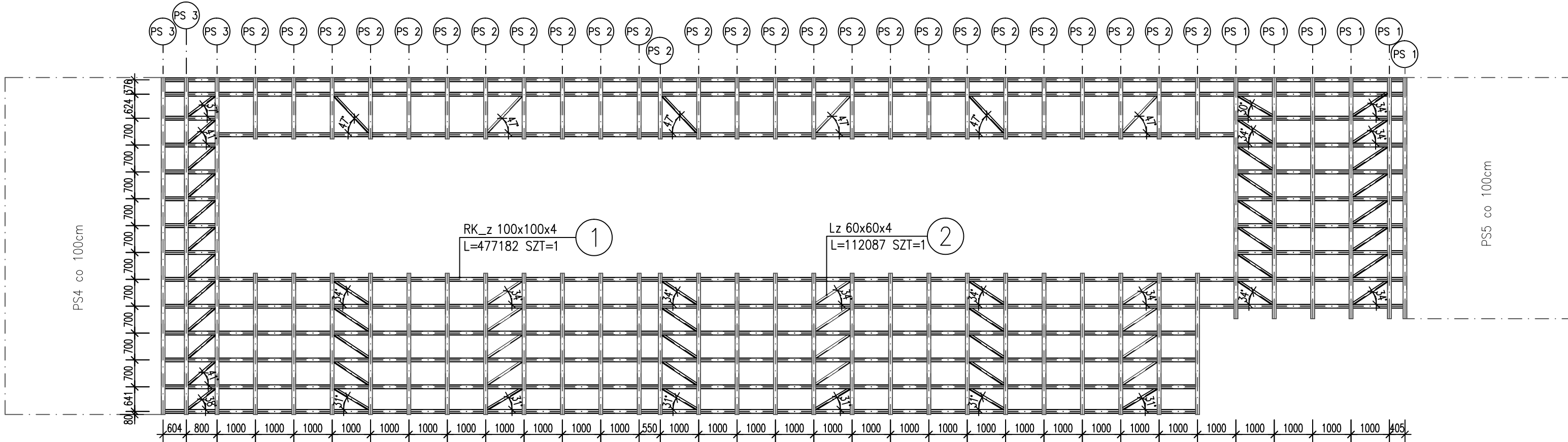


PODKONSTRUKCJA ELEWACJI
WENTYLOWANEJ – LOKALIZACJA



WIDOK A-A – SCHEMAT MONTAŻU RYGLI POPRZECZNYCH



UWAGA: Rygle poprzeczne wykonac z rury kwadratowej 100x100x4.
Długość łączna: 47718,20cm
Zastrzały wykonac z kątownika L60x60x4 co czwarte pole podkonstrukcji.
Długość łączna: 11208,70cm

ZESTAWIENIE STALI – RYGLE I ZASTRZAŁY

POZ.	NUMER ELEMENTU	NAZWA ELEMENTU	DŁUGOŚĆ [mm]	GATUNEK STALI	LICZBA SZTUK	DŁ. RAZEM [m]	MASA JEDN [kg/m]	MASA 1 ELEM [kg]	MASA RAZEM [kg]	POLE JEDN [m2/m]	POLE 1 ELEM [m2]	POLE RAZEM [m2]
1	1	RK_z 100x100x4	477182	St3S	1	477.18	11.70	5583.03	5583.03	0.39	184.19	184.19
2	2	Lz 60x60x4	112087	St3S	1	112.09	3.51	393.43	393.43	0.24	26.90	26.90
OGÓŁEM									5976.46			211.09
NADDATEK NA SPOINY: 1.8%									107.58			3.8
NADDATEK NA NIERÓWNOŚCI: 2%									119.53			4.22
NADDATEK NA ELEM. DODATK.: 1.5%									89.65			3.17
RAZEM:									6293.22			222.28
WYKONAĆ: x 1									6293.22			222.28

STAŁ KONSTRUKCYJNA: ST3S

- UWAGI:
- Spoiny nie opisane spawać spoiną 0,7 grubości cieńszego z łączonych elementów (nie więcej niż 16 mm) lub 0,2 grubości grubszego elementu (nie więcej niż 10 mm i nie mniej niż 2,5 mm)
 - Malowanie konstrukcji wg opisu technicznego
 - Rysunek rozpatrywać łącznie z projektami branżowymi i rysunkami gabarytowymi.
 - Wymiary w [mm]

PROJEKT WYKONAWCZY	
Piotr Dominiczak & Mariusz Szczuraszek PRACOWNIA ARCHITEKTONICZNA	
ul. WALKI MŁODYCH, 63-600 KĘPNO dł. nr. 941/8, 941/9, 942/5, 942/6, 943/2, 944/2, 1518/2, 1519/1, 941/11, 941/12, 942/7, 942/8, 943/3, 944/3, 1521/11 jedn. ewid. 300803_4 Kępno, obręb 0001 miasto Kępno	
data: listopad 2016r.	
rys. nr KB.12.1	
skala 1:100	
BUDYNEK BASENOWY PODKONSTRUKCJA ELEWACJI WENTYLOWANEJ LOKALIZACJA, SCHEMAT RYGLI I STEŻEN	
BRANŻA	KONSTRUKCJA
PROJEKTANT KONSTRUKCJI	mgr inż. Ilona Cybel upr. budowlana do proj. bez ograniczeń w specjalności konstrukcyjnej WKP/0273/PWK/13
OPRACOWANIE	mgr inż. Patrycja Gilewicz
OPRACOWANIE	mgr inż. Krzysztof Drzewski